

Uppgiftslämnaren reserverar sig för eventuella fel i produktinformationen eller felaktigt registrerade uppgifter och förbehåller sig rätten att korrigera och/eller komplettera produktinformation utan föregående avisering

1

GRUNDDATA

Varubeskrivning

Rörkoppling för alla rörtyper

Övriga upplysningar

Klassificeringar

ETIM ›	-EC003024 -
BK04 ›	
BSAB ›	
UNSPSC ›	-11171601

Leverantörsuppgifter

Företagsnamn

IBECO AB

Organisationsnummer

5561203828

Adress

Godsvägen 23

Hemsida

www.ibeco.se

Miljökontaktperson

Namn

Eva Hjortman

Telefon

0733679537

E-post

eva@ibeco.se

2

HÅLLBARHETSARBETE

Företagets certifiering

3 INNEHÅLLSDEKLARATION

Kemisk produkt	Nej
Omfattas varan av RoHS-direktivet	Nej
Innehåller produkten tillsatt nanomaterial, som är medvetet tillsatta för att uppnå en viss funktion	Vet ej
Varans vikt	3 - 109 kg

Vara / Delkomponenter

Koncentrationen har beräknats på hela varan

Ingående material /komponenter	Vikt-% i komponent	CAS-nr (alt legering)	EG-nr (alt legering)	Vikt % i produkt	Kommentar
Rostfritt stål, AISI 304, 8-10,5% Ni, Bedömning på legeringsnivå	94% - 98%	12597-68-1	603-108-1	94 - 98%	
EPDM	2% - 6%	Övrigt, polymer		2 - 6%	

Del av materialinnehållet som är deklarerat 96% - 104%

Särskilt farliga ämnen

Varan innehåller INTE några ämnen med särskilt farliga egenskaper (Substances of very high concern, SVHC-ämnen) som finns med på kandidatförteckningen i en koncentration som överstiger 0,1 vikts-%

Utgåva av kandidatförteckningen som har använts

2018-11-21 00:00:00

Övrigt

Ämnen är redovisade ned till 0.01 viktprocent enligt iBVDs redovisningskrav. Eventuell avvikelse från redovisningskraven redovisas nedan

4 RÅVAROR

Återvunnet material

Innehåller varan återvunnet material: Nej

Träråvara

Träråvara ingår i varan: Nej

5 MILJÖPÅVERKAN

Finns en miljövarudeklaration framtagen enligt EN15804 eller ISO14025 för varan

Nej

Finns annan miljövarudeklaration

Nej

6 DISTRIBUTION

Beskrivning av emballagehantering för distribution av varan

Emballage: Kartong, bubbelplast, träpall

7 BYGGSCKEDET

Ställer varan särskilda krav vid lagring?

Nej

Ställer varan särskilda krav på omgivande byggvaror?

Nej

8 BRUKSSKEDET

Finns skötselanvisningar/skötselråd?

Vet ej

Finns en energimärkning enligt energimärkningsdirektivet (2010/30/EU) för varan?

Ej relevant

9 RIVNING

Kräver varan särskilda åtgärder för skydd av hälsa och miljö vid rivning/demontering?

Nej

10 AVFALLSHANTERING

Omfattas den levererade varan av förordningen (2014:1075) om producentansvar för elektriska och elektroniska produkter när den blir avfall?

Nej

Är återanvändning möjlig för hela eller delar av varan?

Nej

Är materialåtervinning möjlig för hela eller delar av varan?

Nej

Är energiåtervinning möjlig för hela eller delar av varan?	Nej
Har leverantören restriktioner och rekommendationer för återanvändning, material- eller energiåtervinning eller deponering?	Nej
När den levererade varan blir avfall, klassas den då som farligt avfall?	Nej
Avfallskod (EWC) för den levererade varan	Ej angivet

RSK-nummer	Eget Artikel-nr	GTIN
110 53 47	867-825-015039-16	
110 53 48	867-825-025059-16	
110 53 49	867-825-030080-16	
110 53 50	867-825-04104-16	
110 53 51	867-825-07198-16	
110 53 52	867-825-07190-G2-16	
110 53 53	867-825-08214-G2-16	
110 53 54	867-825-10266-G2-16	
110 53 55	867-825-12312-G2-16	
110 53 56	867-825-05130-16	
110 53 57	867-825-06158-16	
114 20 50	8612700041005410	
114 20 51		
114 20 52		
114 20 53		
114 20 54		
114 20 55		
114 20 56		
114 20 57		
114 20 58		
114 20 59		
114 20 60		
114 20 61	860-36-0041-16	
114 20 62	860-36-0054-16	
114 20 63	860-36-0088-16	
114 20 64	860-36-0108-16C	
114 20 65	860-36-0130-16	
114 20 66	860-36-0158-16	
114 20 67	860-36-0163-16	
114 20 68	860-36-0190-16	
114 20 69	860-36-0217-16	
114 20 70	860-36-0272-16	
114 20 71	860-36-0278-16	
114 20 72	860-36-0315-16	
114 20 73	860-36-0334-16	
114 20 74	860-36-0375-16P	
114 20 75	860-36-0434-16P	
114 20 76	860-36-0488-16P	
114 20 77	860-36-0546-16P	
114 20 78	860-36-0606-16P	
114 20 79	860-36-0624-16P	
114 20 80	871-36-08021710	

114 20 81	871-36-10027210	
114 20 82	871-36-10027810	
114 20 83	871-36-12031510	
114 20 84	871-36-12033410	
114 20 85	871-36-0375-10P	
114 20 86		
114 20 87	871-36-0434-10P	
114 20 88		
114 20 89	871-36-0488-10P	
114 20 90		
114 20 91	871-36-0546-10P	
114 20 92	871-36-0606-10P	
114 20 93	871-36-0624-10P	
114 20 94	879-36-1504116	
114 20 95	879-36-02005416	
114 20 96	879-36-03008816	
114 20 97	879-36-04010816	
114 20 98	879-36-05013016	
114 20 99	879-36-06013016	
114 21 00	879-36-06015816	
114 21 01	879-36-06016316	
114 21 02	879-36-07019016	
114 21 03	879-36-08019016	
114 21 04	879-36-080217-16	
114 21 05	879-36-10027216	
114 21 06	879-36-10027816	
114 21 07	879-36-12031516	
114 21 08	879-36-12033416	
114 21 09	879-36-0375-16P	
114 21 10		
114 21 11	879-36-0434-16P	
114 21 12	879-36-0488-16P	
114 21 13		
114 21 14	879-36-0546-16P	
114 21 15	879-36-0606-16P	
114 21 16	879-36-0624-16P	
114 21 30	862-36-0378-16	
114 21 31	862-36-0434-16	
114 21 32	862-36-0488-16	
114 21 33	862-36-0546-16	
114 21 34	862-36-0624-16	
114 21 39	861360434048816	
114 23 68	861-270-0190-0217-10	
114 23 69		
114 24 10	862-36-0520-16P	
114 24 37	862-36-0606-16P	

114 24 38	871-36-0520-10P	
114 24 39	879-36-0520-16P	
115 04 95	890-825-015039-16	
115 05 01	8638250039005910	
115 05 02	8638250059008010	
115 05 03	8638250410403080-16-G	
115 05 04	8638250513004104-16-G	
115 05 05	8638250615804104-16-G	
115 05 06	8638250615805130-16-G	
115 05 07	8638250719805130-16-G	
115 05 08	8638250719806158-16-G	
115 05 09	8638250821406158-16-G	
115 05 10	8638250821407190-16-G	
115 05 11	8638251026608214-16-G	
115 05 12	8638251231210266-16-G	
115 05 15	130-825-030080-16	
115 05 16	130-825-04104-16	
115 05 17	130-825-05130-16	
115 05 18	130-825-06158-16	
115 05 19	130-825-07198-16	
115 05 20	130-825-07190-16	
115 05 21	130-825-08214-16	
115 05 22	890-825-025059-16	
115 05 23	890-825-030080-16	
115 05 24	890-825-04104-16	
115 05 25	890-825-05130-16	
115 05 26	890-825-06158-16	
115 05 27	890-825-07198-16	
115 05 28	890-825-07190-16	
115 05 29	890-825-08214-16	
115 05 30	890-825-10266-16	
115 05 31	890-825-12312-16	
115 05 32	130-825-10266-16	
115 05 33	130-825-12312-16	
115 06 07	861360488054616	
115 06 08	861360606065012	
115 06 09	861360606068012	
	8,63825003900591E+15	
	8,63825005900801E+15	

Produktdatablad Flygblad - Hymax Grip.pdf

Prestandadeklaration

Säkerhetsblad

Miljövarudeklaration

Skötselansvisning

Övriga bifogade dokument

-Krausz 6.11.18.pdf

IBECO HYMAX GRIP®

Enkel installation • Unik tätning • Avvinkling under tryck

Dragfasta rörkopplingar för alla
rörtyper. DN40 - DN350.



//IBECO

Hymax Grip® dragfasta rörkopplingar för alla rörtyper

Hymax Grip är tillverkade av segjärn och skyddad emot korrosion med Resicoat epoxybeläggning.

Hymax Grip rörkopplingar har med sin unika patenterade radiella tätningsfunktion samt griptänder endast två bult per sida.

Packningen i Hymax Grip har en dubbelverkande tätningsfunktion:

1. Mekanisk tätning uppnås radiellt vid åtdragning av bultförbanden.
2. Hydraulisk tätning skapas genom rörets invändiga vattentryck.

Packningen av EPDM W270 är särskilt framtagen för att förhindra tillväxt av mikroorganismer och är i och med sin konstruktion självrengörande.

Hymax Grip har med sin unika konstruktion mycket stor spännvidd.

Griptänderna i Hymax Grip är tillverkade av ytbelagt härdat rostfritt stål och behöver ej bytas ut för olika rörmaterial.

Hymax Grip har med sin dubbelverkande packning mycket goda mekaniska och hydrauliska tätnings-egenskaper. Hymax Grip tar upp markförändringar i alla riktningar. Bultar och muttrar är behandlade med Maxi-Lube för att förhindra skärning. Denna behandling gör det möjligt att återmontera utan att skärning uppstår, även med mutterdragare. Alltid enkel installation ifrån ovasidan.

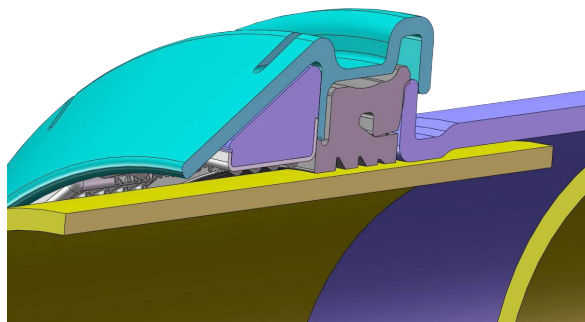
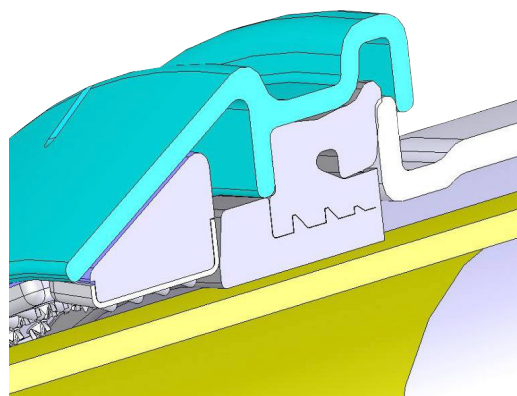
- Tillverkad av segjärn (GGG-40)
- Epoxybeläggning, Resicoat® enligt DIN 30677-2
- För alla rörtyper
- Packning av EPDM W270
- Griptänder av ytbelagt härdat rostfritt stål
- Vakuuttät för att förhindra inläckage av förorenat vatten vid tryckfall
- Provtryckt till 2 x PN (PN16 = 32 bar)
- T-handtag för enkel installation
- Upp till 8 graders avvinkling
- Muttrar och bultar är tillverkade av rostfri A2 kvalitet, behandlade med Maxi-Lube för att förhindra skärning
- Enkel installation, ingen åtdragning sker ifrån undersidan.
- Kan användas som skjutmuff
- Packningen är självrengörande
- Stor spännvidd

Godkännanden:

 SVGW certifierad

 Resicoat

Epoxy resicoat enl GSK riktlinjer





Hymax Grip dragfasta rörkopplingar

Dragfasta för alla rörtyper

Art. nr.	RSK nr.	DN	Spännvidd mm	Längd mm	Arbetsstryck bar	Bultar per sida
890-825-015039-16	115 04 95	40 - 50	39 - 67	254	16	1
890-825-025059-16	115 05 22	65	59 - 87	254	16	1
890-825-030080-16	115 05 23	80	80 - 106	303	16	1
890-825-04104-16	115 05 24	100	104 - 130	301	16	1
890-825-05130-16	115 05 25	125	130 - 162	342	16	1
890-825-06158-16	115 05 26	150	158 - 190	342	16	1
890-825-07198-16	115 05 27	200	198 - 230	342	16	1
890-825-07190-16	115 05 28	200	190 - 240	403	16	2
890-825-08214-16	115 05 29	225	214 - 264	403	16	2
890-825-10266-16	115 05 30	250	266 - 316	405	16	2
890-825-12312-16	115 05 31	300	312 - 362	405	16	2



Hymax Grip dragfasta reduceringar

Dragfasta för alla rörtyper

Art. nr.	RSK nr.	DN	Spännvidd mm	Spännvidd mm	Längd mm	Arbetsstryck bar	Bultar per sida
8638250039005910	115 05 01	40 - 65	39 - 67	59 - 87	302	16	1
8638250059008010	115 05 02	65 - 80	59 - 87	80 - 106	302	16	1
8638250410403080-16	115 05 03	80 - 100	80 - 106	104 - 130	318	16	1
8638250513004104-16	115 05 04	100 - 125	104 - 130	130 - 162	324	16	1
8638250615804104-16	115 05 05	100 - 150	104 - 130	158 - 190	334	16	1
8638250615805130-16	115 05 06	125 - 150	130 - 162	158 - 190	361	16	1
8638250719805130-16	115 05 07	125 - 200	130 - 162	198 - 230	362	16	1
8638250719806158-16	115 05 08	150 - 200	158 - 190	198 - 230	362	16	1
8638250821406158-16	115 05 09	150 - 225	158 - 190	214 - 264	383	16	1+2
8638250821407190-16	115 05 10	200 - 225	190 - 240	214 - 264	423	16	2
8638251026608214-16	115 05 11	225 - 250	214 - 264	266 - 316	423	16	2
8638251231210266-16	115 05 12	250 - 300	266 - 316	312 - 362	423	16	2

Viktigt!

- Vid montage av Hymax Grip på PE-rör rekommenderar vi att IBECO stödhylsor används.



Hymax Grip dragfasta flänskopplingar

Dragfasta för alla rörtyper

Art. nr.	RSK nr.	DN	Flänsborring	Arbetsstryck	Spännvidd	Längd	Bultar
				bar	mm	mm	
130-825-030080-16	115 05 15	80	PN10/16	16	80 - 106	222	1
130-825-04104-16	115 05 16	100	PN10/16	16	104 - 130	222	1
130-825-05130-16	115 05 17	125	PN10/16	16	130 - 162	251	1
130-825-06158-16	115 05 18	150	PN10/16	16	158 - 190	260	1
130-825-07198-16	115 05 19	200	PN10	16	198 - 230	283	1
130-825-07190-16	115 05 20	200	PN10	16	190 - 240	312	2
130-825-08214-16	115 05 21	200	PN10	16	214 - 264	313	2
130-825-10266-16	115 05 32	250	PN10	16	266 - 316	327	2
130-825-12312-16	115 05 33	300	PN10	16	312 - 362	329	2



Hymax Grip dragfasta ändhuvar

Dragfasta för alla rörtyper; med två utlopp

Art. nr.	RSK nr.	DN	Spännvidd	Längd	Arbetsstryck	Uttag	Bultar
			mm	mm	bar		
867-825-015039-16	110 53 47	40 - 50	39 - 67	172	16	2 x inv. G50	1
867-825-025059-16	110 53 48	65	59 - 87	211	16	2 x inv. G50	1
867-825-030080-16	110 53 49	80	80 - 106	254	16	2 x inv. G50	1
867-825-04104-16	110 53 50	100	104 - 130	251	16	2 x inv. G50	1
867-825-05130-16	110 53 56	125	130 - 162	253	16	2 x inv. G50	1
867-825-06158-16	110 53 57	150	158 - 190	253	16	2 x inv. G50	1
867-825-07198-16	110 53 51	200	198 - 230	254	16	2 x inv. G50	1
867-825-07190-16	110 53 52	200	190 - 240	300	16	2 x inv. G50	2
867-825-08214-16	110 53 53	225	214 - 264	301	16	2 x inv. G50	2
867-825-10266-16	110 53 54	250	266 - 316	302	16	2 x inv. G50	2
867-825-12312-16	110 53 55	300	312 - 362	302	16	2 x inv. G50	2



6/11/2018

To:

KRAUSZ

Att: REACH Coordinator

Subject: list of Substances of Very High Concern
updated on 27/6/2018 (SVHC)
REACH regulation Annex XVII 24/04/2018

Dear Customer,

We hereby confirm that the products which we produce for KRAUSZ – Hymax /Hymax Grip /Repeflex profiles, do not contain any substances listed on ECHA's Candidate list of Substances of Very High Concern for Authorization (SVHC) in a concentration above the limit weight by weight and according to REACH regulation (EC No. 1907/2006) in concentration exceeding 0.1% (w/w) per component.

We are making sure that all our suppliers will provide us with the confirmations for all the materials that are used in our production process.

Best Regards,



Sagit Velge M.B.A
Technology Manager
T. +972 4 6371037 ext. 4833
F. +972 4 6372345
C. +972 52 5523588
www.esrubber.com



Experience the Details

Ein Shemer Rubber Industries A.C.A Ltd. Kibbutz Ein Shemer (3881 600)
P.O.B. 881, Pardes Hana – Karkur 3710802, Israel | www.esrubber.com
T. +972-4-6371037 | F. +972-4-6372345 | E. export@esrubber.com

